



颠覆传统 提升金属加工平整度
产业升级 助力激光行业自动化

广东玛哈特激光智能装备有限公司

联系人/Contact: Mr.Xu

手机/Mobile: 138 2720 6784

邮箱/E-mail: mark@gddys.com



玛哈特集团分布

DISTRIBUTION OF MAHAT GROUP

广东玛哈特智能科技有限公司
广东玛哈特激光智能装备有限公司

江西玛哈特智能科技有限公司

昆山玛哈特智能科技有限公司



关于我们 ABOUT US

玛哈特集团公司——致力于研发、生产、销售高精密矫平机的高新技术企业。引进德国、瑞士精密矫平/矫直设备技术，并和多家高校、研究所开展产、学、研合作，不断进行技术创新和生产改进，并结合众多金属精密零部件制造企业需求，采用创新的设计思路，先进的制造工艺，公司拥有2万平生产基地，研发生产：伺服数控高精密矫平机，液压高精密矫平机、四（六）重式矫平机、自动上下料机械手、机器人、激光整平检测仪。

广东玛哈特激光智能装备有限公司—专业为激光设备商提供卷料开平自动送料线以及片料开平自动上料线，20年专业自动化团队，配套高精密矫平机，提升金属板材平整度。专为激光设备商配套服务，颠覆传统，产业升级，为激光行业自动化助力！

Mahatma group corporation - a high-tech enterprise dedicated to R&D, production and sales of high-precision leveling machines. Mahatma has introduced the technology of precision leveling / straightening equipment from Germany and Switzerland, and cooperated with a number of universities, research institutes to carry out production, learning, research, and continued to carry out technological innovation and production improvement, combined with the needs of many metal precision parts manufacturing enterprises. Mahatma adopts innovative design ideas and advanced manufacturing technology. Mahatma has a 20000 flat production base, R&D and production: servo NC high-precision leveling machine, Hydraulic high-precision leveler, four/six-fold leveler, automatic loading and unloading manipulator, robot, laser leveling detector.

Guangdong Mahatma Laser Intelligent Equipment Co., LTD. - a professional laser equipment supplier to provide coil leveling automatic feeding line and sheet leveling automatic feeding line, professional automation team provide service for 20 years, supporting high precision leveler, improve the flatness of metal sheet. It is designed to provide supporting services for laser equipment manufacturers, subvert the tradition, industrial upgrading, contribute to the automation progress of laser industry!



企业文化
CORPORATE
CULTURE

企业愿景：

引领激光行业产业升级

企业使命：

颠覆传统 助力激光行业自动化

企业精神：

渴望 信念 意志 行动

企业宗旨：

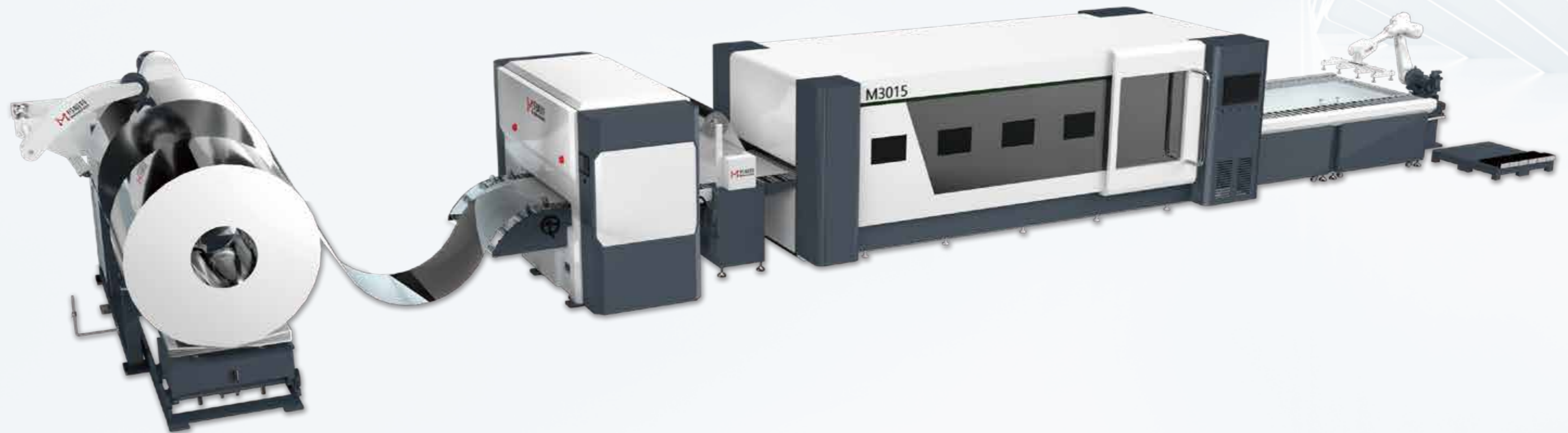
重合同、守信誉、顾客至上

服务宗旨：

从客户出发、为客户着想、对客户负责、让客户满意

精益求精、持续创新，专注品质、铸就品牌

Strive for excellence, continuous innovation, focus on quality, and build brand



卷料开平自动送料线

COIL LEVELING AUTOMATIC FEEDING LINE



• 产业升级 助力激光行业自动化

卷料H系列

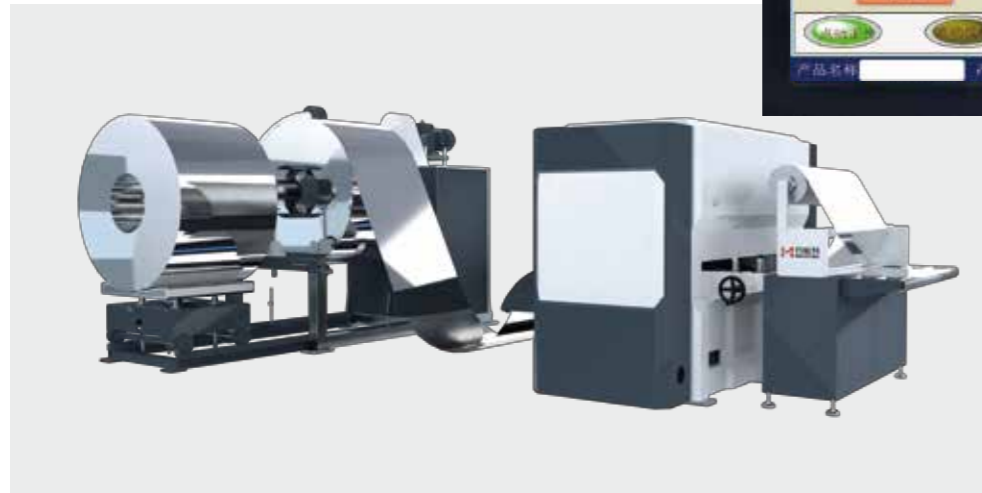
Coil-material H series

本机采用日本松下PLC控制器，具备存储、调用、编辑工艺参数的功能，可根据板厚、板宽等参数或数据库已有参数设定进、出口压下量，实现工作辊出、入间隙的电动调整

整平精度达0.2mm/m²

The machine adopts Panasonic PLC controller, which has functions of storage, call, edit process parameters, according to the thickness of the plate, plate width and other parameters or database parameters can be set into the inlet, outlet pressure down amount, to achieve the work roll out, in the gap electric adjustment

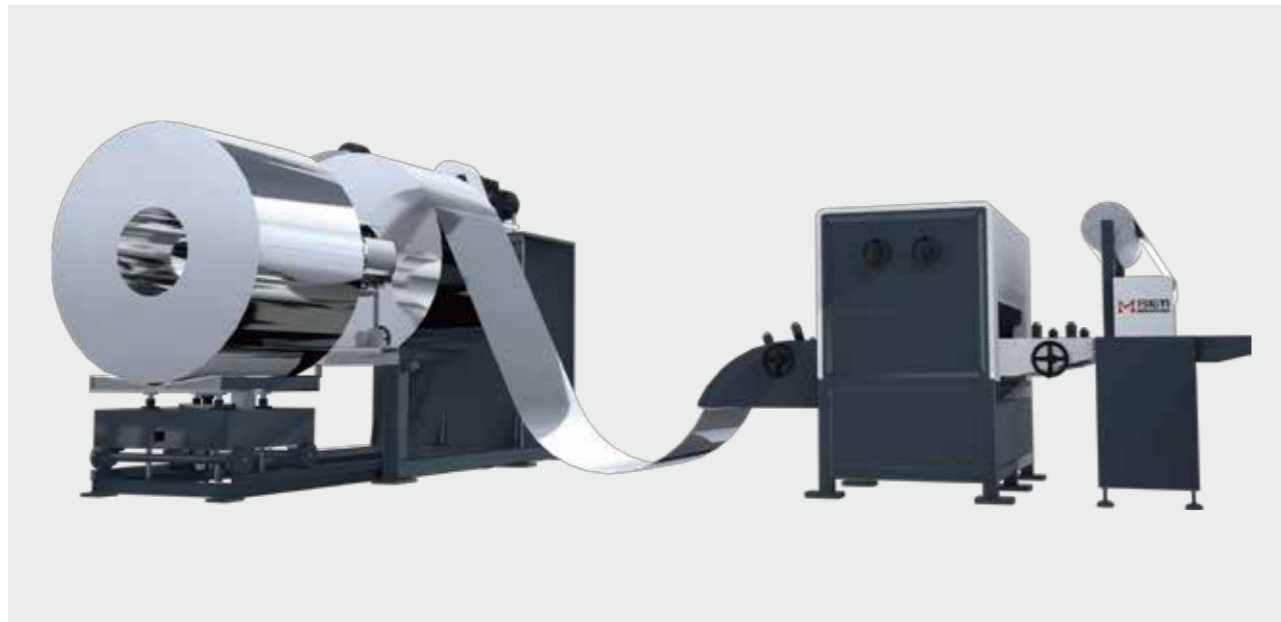
The leveling accuracy is 0.2mm/m²



技术参数

Technical features

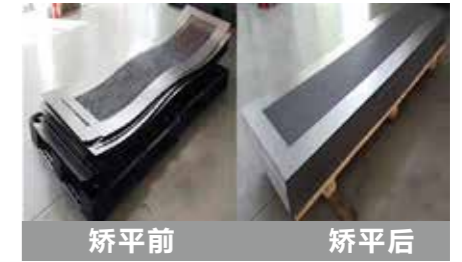
机型 Model	MHTS-1300H	MHTS-1500H	MHTS-2000H	MHTS-2500H
最大料宽度(mm) Maximum material width (mm)	1300	1500	2000	2500
最大材料厚度(mm) Maximum material thickness (mm)	3(可选6/10)	3(可选6/10)	3(可选6/10)	3(可选6/10)
整平棍径(mm) Leveling rod diameter (mm)	60(可选80/120)	60(可选80/120)	60(可选80/120)	60(可选80/120)
整平精度(mm/m ²) Leveling accuracy (mm/m ²)	0.2	0.2	0.2	0.2
最大料重(t) Material weight (t)	10(可选5/15/20)	10(可选5/15/20)	10(可选5/15/20)	10(可选5/15/20)
油压自动上料车 Hydraulic automatic feeding trolley	有	有	有	有
送料速度(m/min) Feeding speed (m/min)	0-20	0-20	0-20	0-20
卷料内径(mm) Inner diameter of coil (mm)	φ508- φ610	φ508- φ610	φ508- φ610	φ508- φ610
最大卷料外径(mm) Maximum coil outer diameter (mm)	Φ1500	Φ1500	Φ1500	Φ1500
矫平滚轮 Leveling roller	19	19	19	19
矫平控制方式 Leveling control method	数控式	数控式	数控式	数控式
送料精度(mm) Feeding accuracy (mm)	±0.2	±0.2	±0.2	±0.2
空气压(kg/cm ²) Air pressure (kg/cm ²)	5	5	5	5
料架扩张方式 Material rack expansion method	液压	液压	液压	液压
伺服马达 Servo motor	伺服+减速机	伺服+减速机	伺服+减速机	伺服+减速机
料架马达(kw) Material rack motor (kw)	5	5	5	5
送料方向 Feeding direction	左→右(可指定)	左→右(可指定)	左→右(可指定)	左→右(可指定)
送料线高度(mm) Feeding line height (mm)	850±50(可指定)	850±50(可指定)	850±50(可指定)	850±50(可指定)
电源电压(v) Power supply voltage (v)	AC380v 三相	AC380v 三相	AC380v 三相	AC380v 三相
选配 Optional	1、落料机械手 2、落料关节机器人 3、自动覆膜机 4、自动堆料升降台 5、落料平台			



卷料M系列

Coil-material M series

加装支撑棍，矫平受力分布均匀，结构刚性好
 矫平精度高，适用范围广，材料表面不会留下压痕
 配有台车上料，省时省力



The supporting rod is installed for leveler, with uniform stress distribution and good structural rigidity
 High leveling accuracy, wide application range, and no indentation will be left on the material surface
 Equipped with trolley loading, saving time and labor

技术参数

Technical features

机型 Model	MHTS-1300M	MHTS-1500M	MHTS-2000M	MHTS-2500M
最大料宽度(mm) Maximum material width (mm)	1300	1500	2000	2500
最大材料厚度(mm) Maximum material thickness (mm)	3(可选6/10)	3(可选6/10)	3(可选6/10)	3(可选6/10)
整平棍径(mm) Leveling rod diameter (mm)	60(可选80/120)	60(可选80/120)	60(可选80/120)	60(可选80/120)
整平精度(mm/m ²) Leveling accuracy (mm/m ²)	0.5	0.5	0.5	0.5
最大料重(t) Material weight (t)	10(可选5/15/20)	10(可选5/15/20)	10(可选5/15/20)	10(可选5/15/20)
油压自动上料台车 Hydraulic automatic feeding trolley	有	有	有	有
送料速度(m/min) Feeding speed (m/min)	0-20	0-20	0-20	0-20
卷料内径(mm) Inner diameter of coil (mm)	φ508- φ610	φ508- φ610	φ508- φ610	φ508- φ610
最大卷料外径(mm) Maximum coil outer diameter (mm)	Φ1500	Φ1500	Φ1500	Φ1500
矫平滚轮 Leveling roller	15	15	15	15
矫平控制方式 Leveling control method	手摇式	手摇式	手摇式	手摇式
送料精度(mm) Feeding accuracy (mm)	±0.2	±0.2	±0.2	±0.2
空气压(kg/cm ²) Air pressure (kg/cm ²)	5	5	5	5
料架扩张方式 Material rack expansion method	液压	液压	液压	液压
伺服马达 Servo motor	伺服+减速机	伺服+减速机	伺服+减速机	伺服+减速机
料架马达(kw) Material rack motor (kw)	5	5	5	5
送料方向 Feeding direction	左→右(可指定)	左→右(可指定)	左→右(可指定)	左→右(可指定)
送料线高度(mm) Feeding line height (mm)	850±50(可指定)	850±50(可指定)	850±50(可指定)	850±50(可指定)
电源电压(v) Power supply voltage (v)	AC380v 三相	AC380v 三相	AC380v 三相	AC380v 三相
选配 Optional	1、落料机械手 2、落料关节机器人 3、自动覆膜机 4、自动堆料升降台 5、落料平台			



料架标配



矫平机标配

料架标配10t (5t/15t/20t可选)
 Material rack standard 10T (5T / 15T/20T optional)

矫平机标配 (0-3mm)
 (6mm/10mm可选)
 Leveler standard (0-3mm) (6mm/10mm optional)

覆膜机:保持金属表面，防刮伤

Laminating machine: keep metal surface and prevent scratch

机械手:自动下料，省人工

Manipulator: automatic feeding, save labor



覆膜机选配



机器人选配



卷料L系列

Coil-material L series

液压扩张方式

精度1mm/m²适用于广大应用群体

结构力强, 稳定生产, 高性价比

Expansion mode of hydraulic material rack

Accuracy of 1mm/m² is suitable for the majority of applications

Strong structure, stable production, high cost performance



矫平后
矫平前



矫平前
矫平后

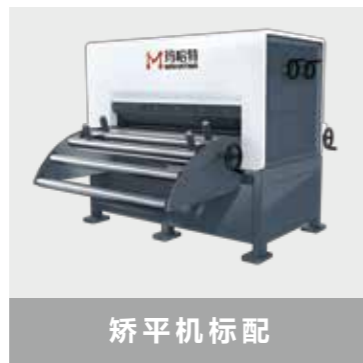
技术参数

Technical features

机型 Model	MHTS-1300L	MHTS-1500L	MHTS-2000L	MHTS-2500L
最大料宽度(mm) Maximum material width (mm)	1300	1500	2000	2500
最大材料厚度(mm) Maximum material thickness (mm)	3(可选6/10)	3(可选6/10)	3(可选6/10)	3(可选6/10)
整平棍径(mm) Leveling rod diameter (mm)	60(可选80/120)	60(可选80/120)	60(可选80/120)	60(可选80/120)
整平精度(mm/m ²) Leveling accuracy (mm/m ²)	1	1	1	1
最大料重(t) Material weight (t)	5(可选10/15/20)	5(可选10/15/20)	5(可选10/15/20)	5(可选10/15/20)
油压自动上料车 Hydraulic automatic feeding trolley	无	无	无	无
送料速度(m/min) Feeding speed (m/min)	0-20	0-20	0-20	0-20
卷料内径(mm) Inner diameter of coil (mm)	φ480- φ530	φ480- φ530	φ480- φ530	φ480- φ530
最大卷料外径(mm) Maximum coil outer diameter (mm)	Φ1500	Φ1500	Φ1500	Φ1500
矫平滚轮 Leveling roller	13	13	13	13
矫平控制方式 Leveling control method	手摇式	手摇式	手摇式	手摇式
送料精度(mm) Feeding accuracy (mm)	±0.5	±0.5	±0.5	±0.5
空气压(kg/cm ²) Air pressure (kg/cm ²)	5	5	5	5
料架扩张方式 Material rack expansion method	液压	液压	液压	液压
伺服马达 Servo motor	伺服+减速机	伺服+减速机	伺服+减速机	伺服+减速机
料架马达(kw) Material rack motor (kw)	5	5	5	5
送料方向 Feeding direction	左→右(可指定)	左→右(可指定)	左→右(可指定)	左→右(可指定)
送料线高度(mm) Feeding line height (mm)	850±50(可指定)	850±50(可指定)	850±50(可指定)	850±50(可指定)
电源电压(v) Power supply voltage (v)	AC380v 三相	AC380v 三相	AC380v 三相	AC380v 三相
选配 Optional	1、落料机械手 2、落料关节机器人 3、自动覆膜机 4、自动堆料升降台 5、落料平台			



料架标配



矫平机标配

料架标配5t(10t/15t/20t可选)
Material rack standard 5T (10T / 15T/20T optional)

矫平机标配(0-3mm)
(6mm/10mm可选)
Leveler standard (0-3mm) (6mm/10mm optional)

覆膜机: 保持金属表面, 防刮伤

Laminating machine: keep metal surface and prevent scratch

机械手: 自动下料, 省人工

Manipulator: automatic feeding, save labor



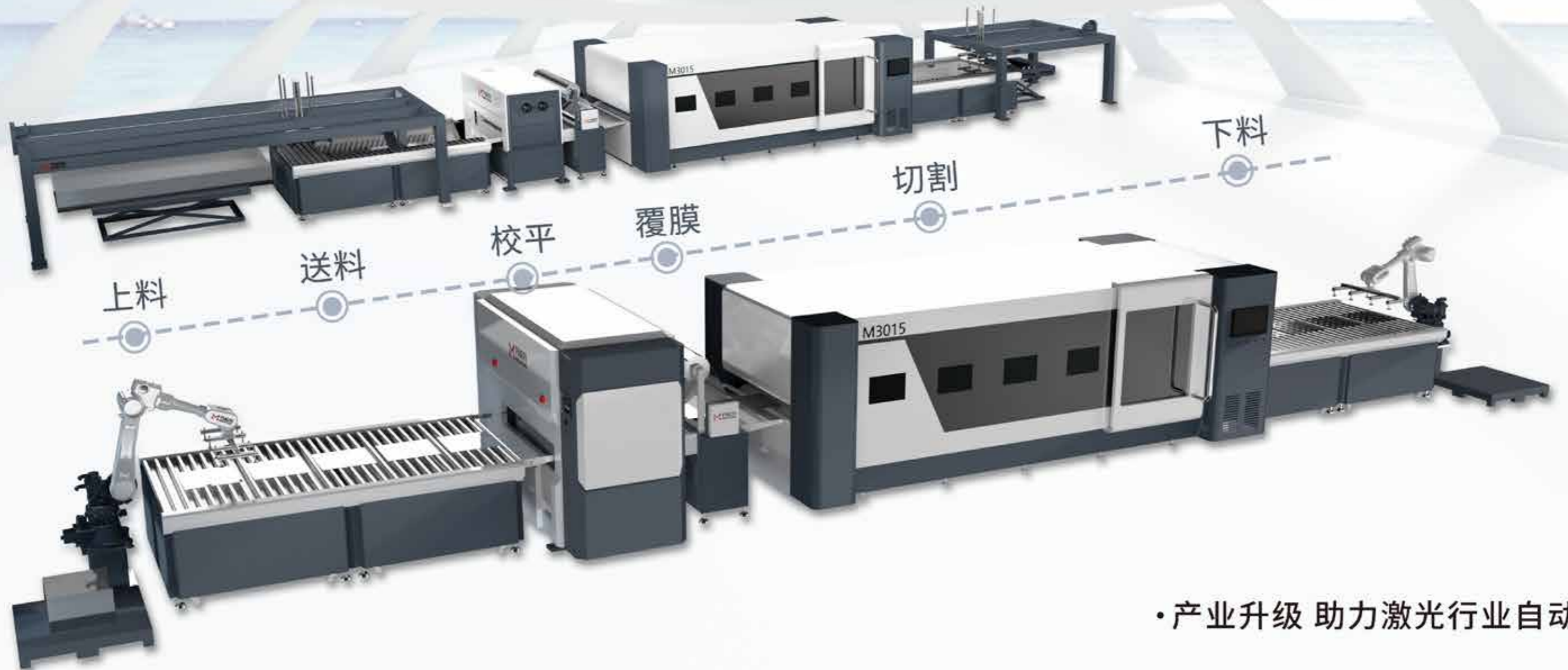
覆膜机选配



机械手选配

片料开平自动上料线

SHEET MATERIAL KAIPING AUTOMATIC FEEDING LINE



• 产业升级 助力激光行业自动化



片料H系列

Sheet-material H series

机器人自动上料

Automatic feeding by robot

厚板切割整平之王，10-40mm精密整平

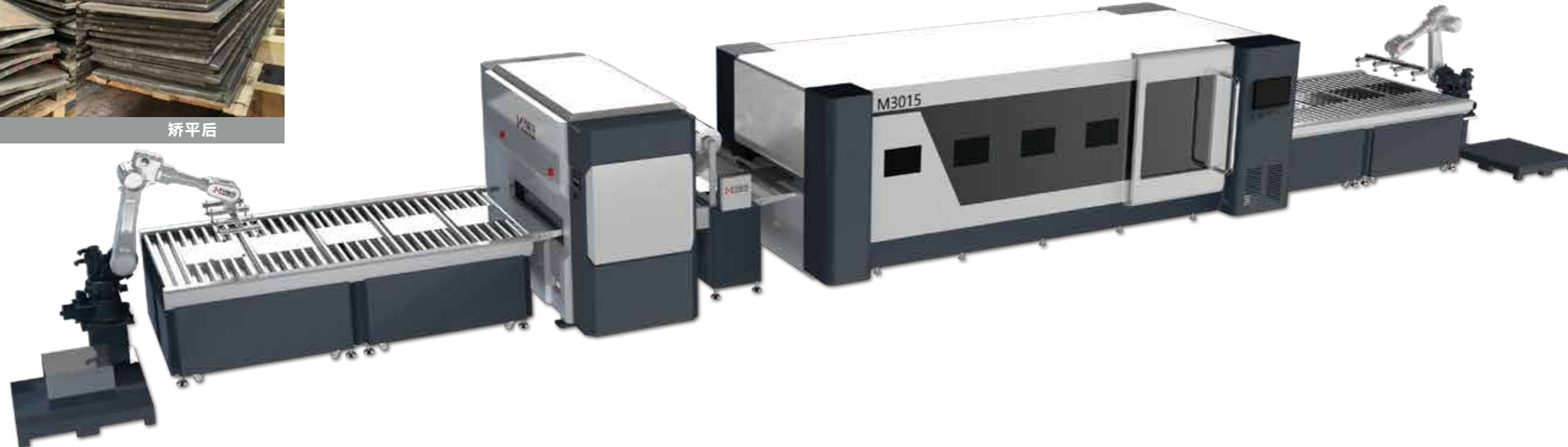
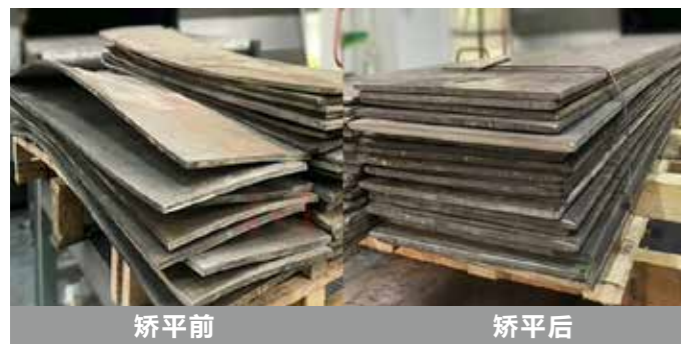
The king of thick plate cutting leveling, 10-40mm precision leveling

数控精密整平、整平精度达0.2mm/m²

CNC precision leveling, leveling accuracy up to 0.2mm/m²

自动化流水线送料

Automatic line feeding



技术参数

Technical features

机型 Model	MHTR-1300H	MHTR-1500H	MHTR-2000H
最小料长度(mm) Minimum material length (mm)	110	110	110
最大料宽度(mm) Maximum material width (mm)	1300	1500	2000
最大材料厚度(mm) Maximum material thickness (mm)	3(可选6/10/15/20)	3(可选6/10/15/20)	3(可选6/10/15/20)
整平棍径(mm) Leveling rod diameter (mm)	60(可选80/120/150/200)	60(可选80/120/150/200)	60(可选80/120/150/200)
整平精度(mm/m ²) Leveling accuracy (mm/m ²)	0.2	0.2	0.2
送料速度(m/min) Feeding speed (m/min)	0-16	0-16	0-16
矫平滚轮 Leveling roller	19	19	19
矫平控制方式 Leveling control method	数控式	数控式	数控式
送料精度(mm) Feeding accuracy (mm)	±0.2	±0.2	±0.2
伺服马达 Servo motor	伺服+减速机	伺服+减速机	伺服+减速机
送料方向 Feeding direction	左→右(可指定)	左→右(可指定)	左→右(可指定)
送料线高度(mm) Feeding line height (mm)	850±50(可指定)	850±50(可指定)	850±50(可指定)
电源电压(v) Power supply voltage (v)	AC380v 三相	AC380v 三相	AC380v 三相
选配 Optional	1、上下料机械手 2、上下料关节机器人 3、自动推料升降平台 4、落料平台		



片料M系列

Sheet-material M series

机器人自动上料

Automatic feeding by robot

厚板精密切割整平

Thick plate precision cutting leveling

整平精度达0.5mm/m²

The leveling accuracy is 0.5mm/m²

自动化流水线送料

Automatic line feeding



矫平前

矫平后



技术参数

Technical features

机型 Model	MHTR-1300M	MHTR-1500M	MHTR-2000M
最小料长度(mm) Minimum material length (mm)	110	110	110
最大料宽度(mm) Maximum material width (mm)	1300	1500	2000
最大材料厚度(mm) Maximum material thickness (mm)	3(可选6/10/15/20)	3(可选6/10/15/20)	3(可选6/10/15/20)
整平棍径(mm) Leveling rod diameter (mm)	60(可选80/120/150/200)	60(可选80/120/150/200)	60(可选80/120/150/200)
整平精度(mm/m ²) Leveling accuracy (mm/m ²)	0.5	0.5	0.5
送料速度(m/min) Feeding speed (m/min)	0-16	0-16	0-16
矫平滚轮 Leveling roller	15	15	15
矫平控制方式 Leveling control method	手摇式	手摇式	手摇式
送料精度(mm) Feeding accuracy (mm)	±0.2	±0.2	±0.2
伺服马达 Servo motor	伺服+减速机	伺服+减速机	伺服+减速机
送料方向 Feeding direction	左→右(可指定)	左→右(可指定)	左→右(可指定)
送料线高度(mm) Feeding line height (mm)	850±50(可指定)	850±50(可指定)	850±50(可指定)
电源电压(v) Power supply voltage (v)	AC380v 三相	AC380v 三相	AC380v 三相
选配 Optional	1、上下料机械手 2、上下料关节机器人 3、自动推料升降平台 4、落料平台		



片料L系列

Sheet-material L series

机械手自动上料

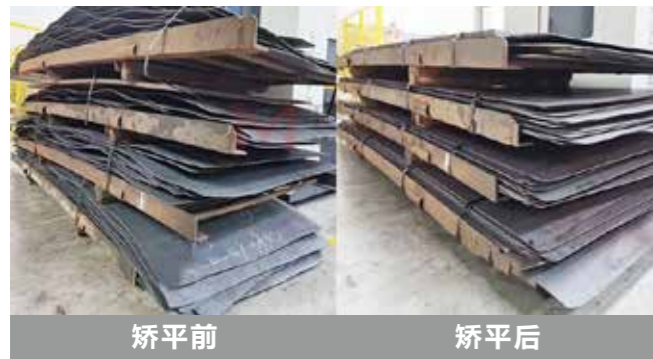
精度1mm/m²适用于广大应用群体

结构力强，稳定生产高性价比

Manipulator automatic feeding

Accuracy of 1mm/m² is suitable for a wide range of applications

Strong structure, stable production and high cost performance



矫平前

矫平后

技术参数

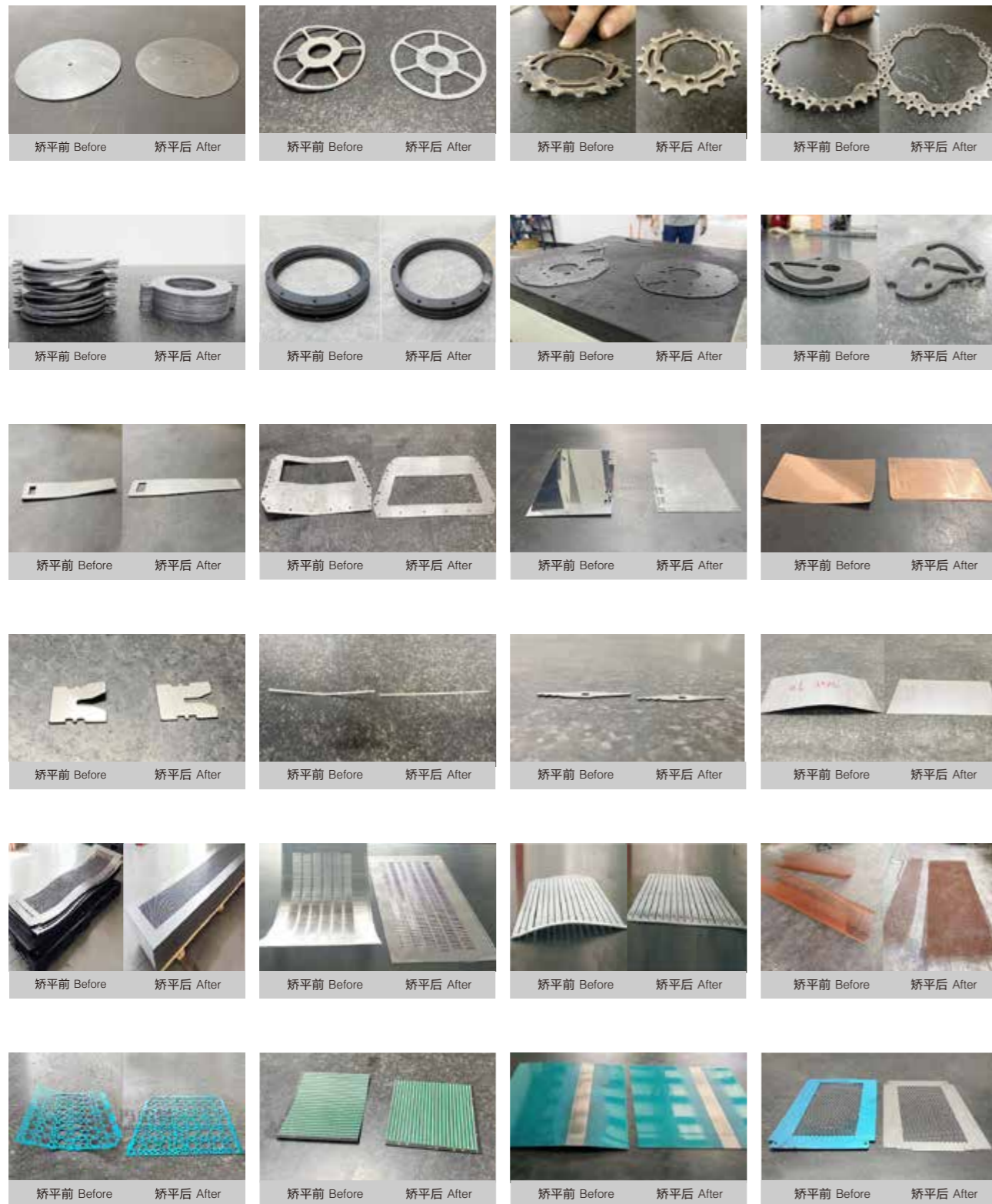
Technical features

机型 Model	MHTR-1300L	MHTR-1500L	MHTR-2000L
最小料长度(mm) Minimum material length (mm)	110	110	110
最大料宽度(mm) Maximum material width (mm)	1300	1500	2000
最大材料厚度(mm) Maximum material thickness (mm)	3(可选6/10/15/20)	3(可选6/10/15/20)	3(可选6/10/15/20)
整平棍径(mm) Leveling rod diameter (mm)	60(可选80/120/150/200)	60(可选80/120/150/200)	60(可选80/120/150/200)
整平精度(mm/m ²) Leveling accuracy (mm/m ²)	1	1	1
送料速度(m/min) Feeding speed (m/min)	0-16	0-16	0-16
矫平滚轮 Leveling roller	13	13	13
矫平控制方式 Leveling control method	手摇式	手摇式	手摇式
送料精度(mm) Feeding accuracy (mm)	±0.5	±0.5	±0.5
伺服马达 Servo motor	伺服+减速机	伺服+减速机	伺服+减速机
送料方向 Feeding direction	左→右(可指定)	左→右(可指定)	左→右(可指定)
送料线高度(mm) Feeding line height (mm)	850±50(可指定)	850±50(可指定)	850±50(可指定)
电源电压(v) Power supply voltage (v)	AC380v 三相	AC380v 三相	AC380v 三相
选配 Optional	1、上下料机械手 2、上下料关节机器人 3、自动推料升降平台 4、落料平台		



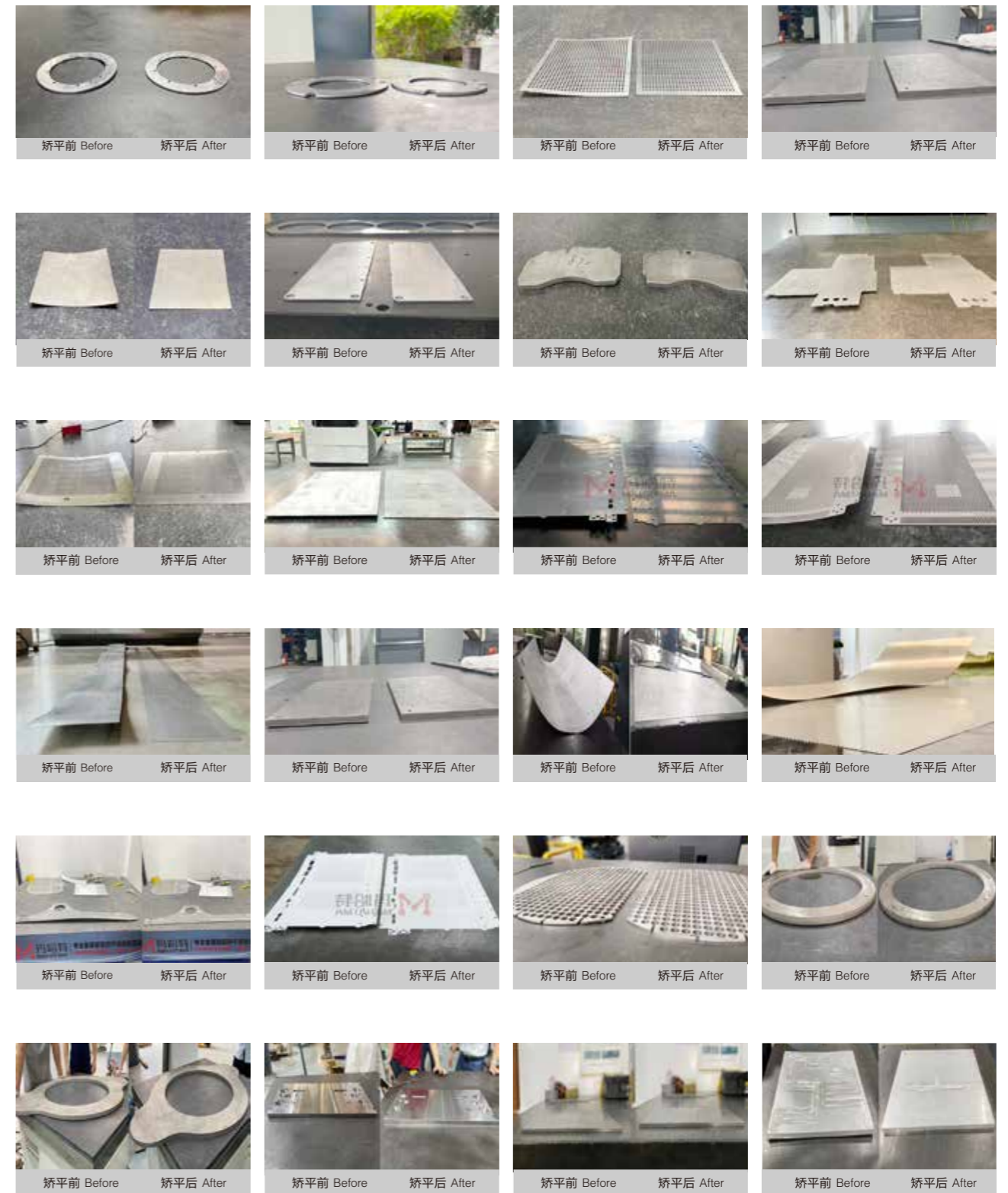
整平前后对比图展示

Comparison chart before and after leveling



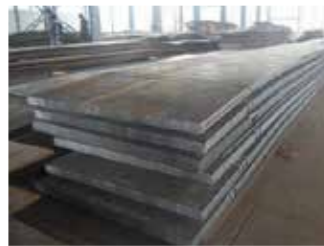
整平前后对比图展示

Comparison chart before and after leveling



部分行业整平样品展示

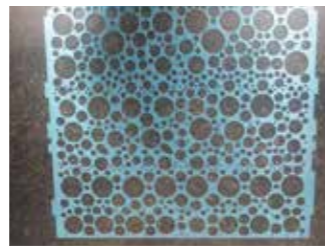
Partial industry leveling sample display



钢板行业
Steel plate industry



超平铝板行业
Ultra-flat aluminum sheet industry



5G通讯行业
5G communication industry



汽车配件行业
Auto parts industry



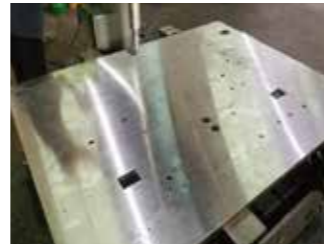
冲压行业
Stamping industry



锁具行业
Lock industry



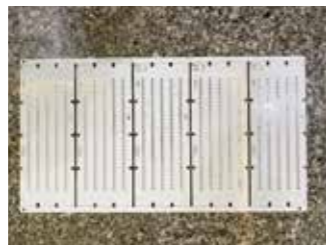
机柜行业
Cabinet industry



自动化行业
Automation industry



纺织行业
Textile industry



电路板行业
Circuit board industry



铜板行业
Copper plate industry



环保行业
Environmental protection industry



机加工行业
Machining industry



电梯配件
Elevator accessories



锯片行业
Saw blade industry



激光切割行业
Laser cutting industry



售后服务布局

After-sales Service Layout

